

マイクロ  
枠で囲って301は  
改訂版。

第6回

らくらく  
経済学入門  
試験対策講座

第6回 全3コマ  
使用テキスト ①らくらくマイクロ経済学入門  
②らくらくマクロ経済学入門

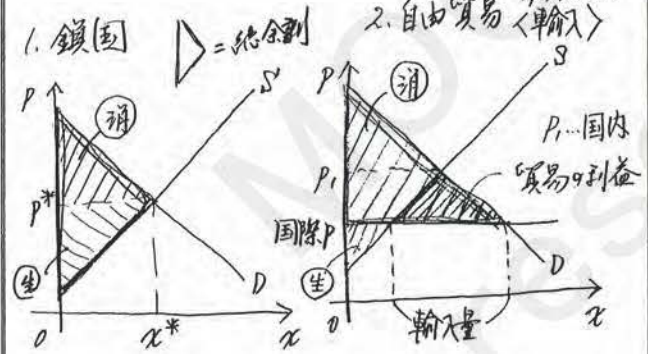
講師 茂木 喜久雄  
収録: 13:30~16:30  
サクシード

両方使用可

マイクロ  
P208-P209  
P214-P215  
情報の非対称性  
↑  
市場の失敗

単選択 (アトバズ・セクション)  
P210 回避法  
自動車保険  
↳ 割引制度  
中古車市場  
↳ フォンター (保証)  
中古車 (粗悪品)  
レモン市場  
Lemon market

ガイド・免許  
小国の依従  
↳ ナイフ・ゼロ  
1. 鎖国  
2. 自由貿易 (輸入)  
P1...国内  
貿易の利益  
輸入量



貿易  
(P214)  
(P224)  
財  
↓ 整った貿易  
自由貿易  
保護貿易

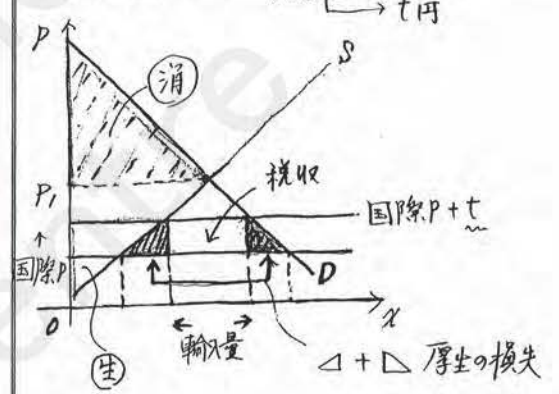
改訂版、洋泉社版をお使いの方はこちらの枠ページを参照してください。

らくらく  
経済学入門  
試験対策講座

第6回 全3コマ  
使用テキスト: ①らくらくマイクロ経済学入門  
②らくらくマクロ経済学入門

講師 茂木 喜久雄  
収録: 13:30~16:30  
サクシード

3. 保護貿易 (関税)



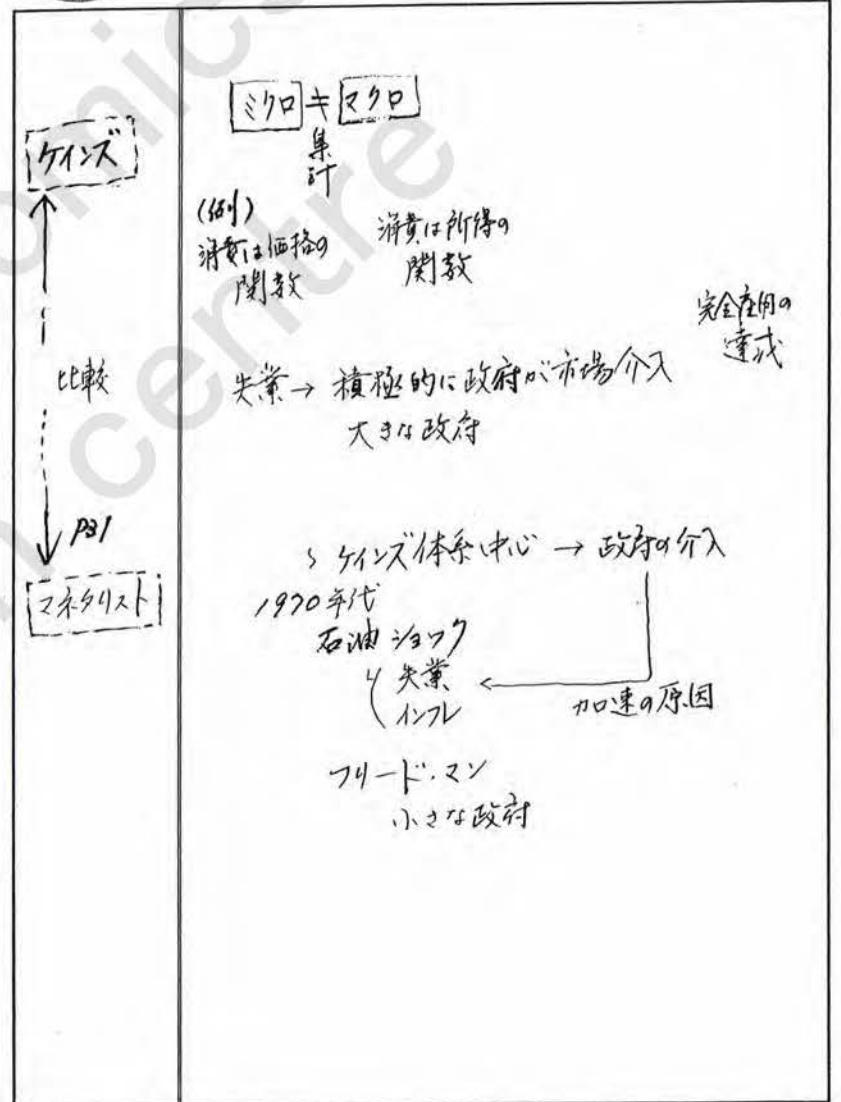
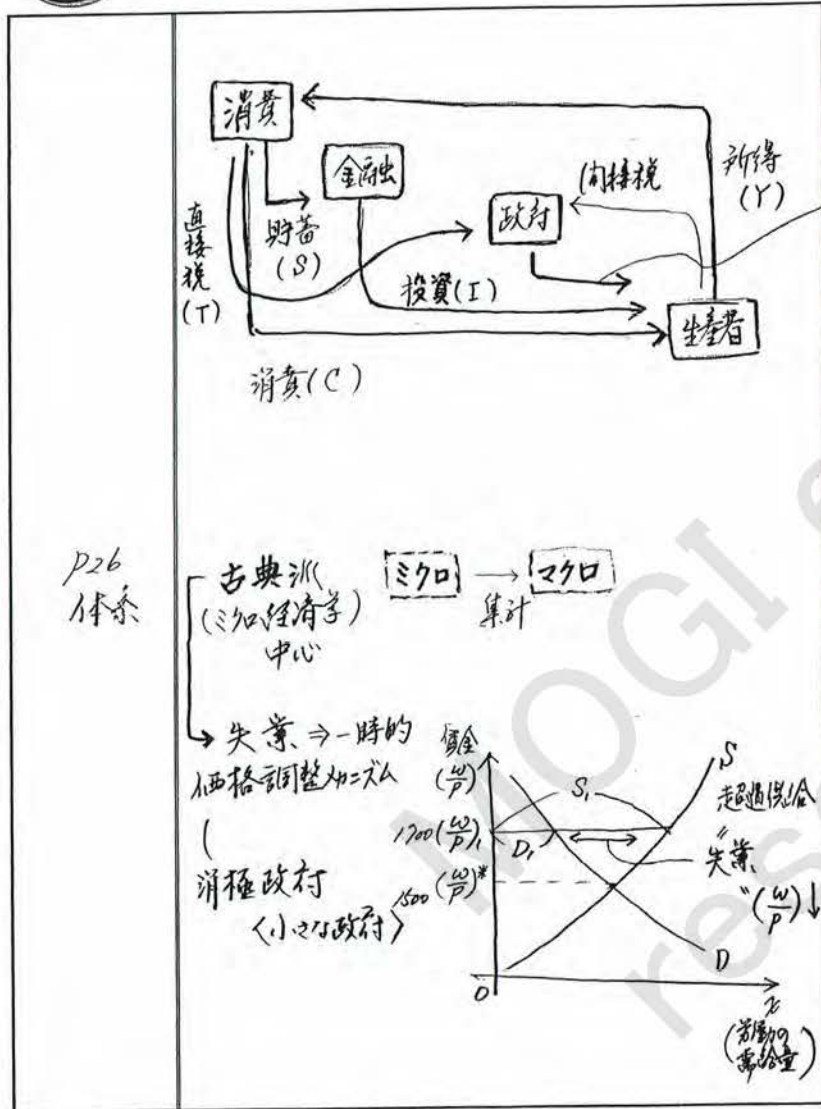
ここから、「らくらくマクロ経済学」に入ります。

P33  
マクロ経済学

出場者  
消費者、生産者、金融、政府、海外

取扱い財  
財、貨幣、労働、債券





p22 国民所得(Y)  
↑  
厚生基準

付加価値の合計 p24

財

需要額

農家 製粉業者 製パン業者 パン屋

所得

p24 国民所得の決定

古典派 供給サイド  
セバ法則...供給が常に需要を生み出す。

ケインズ 需要サイド  
有効需要の原理  
↑国民所得(Y)は  
此はる。  
支出がある

国民所得の決定

需要サイド  
支出  
消費(C)  
投資(I)  
政府支出(G)

供給サイド  
 $Y^S$  (総供給)

需要サイド  
 $Y^D$  (総需要)

$Y^D = C + I$   
(1次)政府が存在しない。  
 $Y^D = Y$   
 $Y = C + I$

p47  
↓  
p47

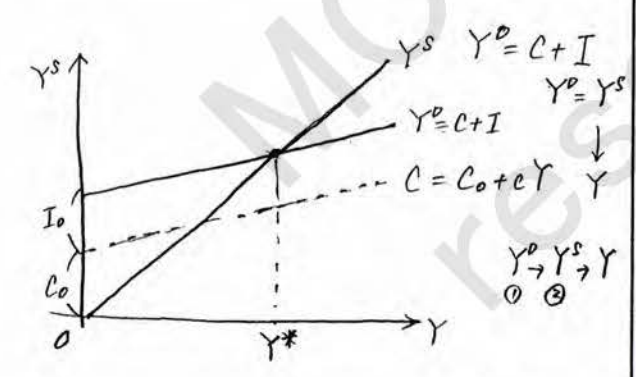
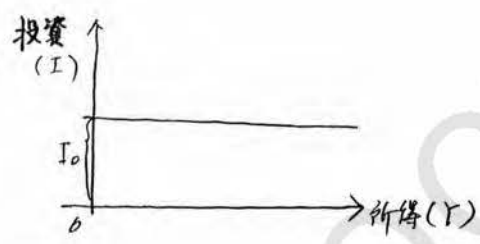
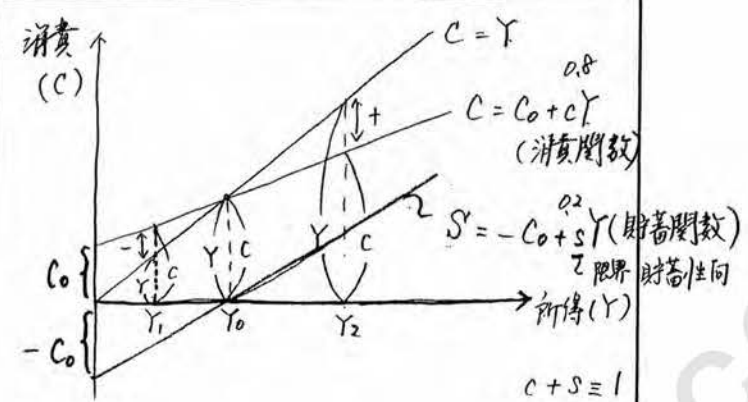
p50 消費関数  
↓  
所得の関数

$C = C_0 + cY$   $C_0$ ...基礎消費

限界消費性向  
高さは  $\frac{\Delta C}{\Delta Y} = 0.8$

p51  
→ 貯蓄関数 (S)





P52  
投資関数  
独立投資  
利率に依存する投資  
P55  
均等に国民所得 ( $Y^*$ )  
 $Y^S$  (総供給)  
 $Y^D$  (総需要)

