

問題 194-1 AD 曲線の計算問題-1

ある国のマクロ経済が次のように示されているとき、総需要曲線 (AD) として正しいものはどれですか。

$$\begin{aligned} Y &= C + I + G \\ C &= 0.6Y + 40 \\ I &= 50 - 5r \\ G &= 20 \end{aligned}$$

→ 財市場 (IS)

$$\frac{M}{P} = L \rightarrow M^D$$

$$M = 600$$

$$L = 0.4Y - 10r + 100$$

→ 貨幣市場 (LM)

(Y: 国民所得、C: 消費、I: 投資、G: 政府支出、r: 利子率、M: 名目貨幣供給、P: 物価水準、L: 貨幣需要)

1. $P = \frac{300}{Y-100}$ 2. $P = \frac{400}{Y-100}$ 3. $P = \frac{500}{Y-100}$ 4. $P = \frac{600}{Y-100}$

(国家Ⅱ種試験 改題)

財市場 (IS)

$$Y = C + I + G$$

$$C = 0.6Y + 40$$

$$I = 50 - 5r$$

$$G = 20$$

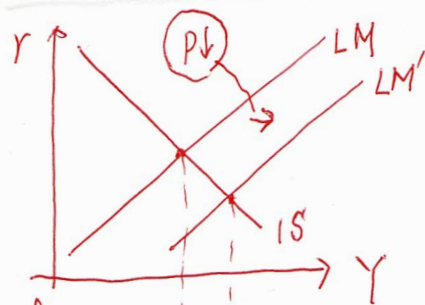
$$Y = 0.6Y + 40 + 50 - 5r + 20$$

$$0.4Y = 110 - 5r$$

貨幣市場 (LM)

$$\frac{600}{P} = 0.4Y - 10r + 100$$

$$0.4Y = 10r - 100 + \frac{600}{P}$$



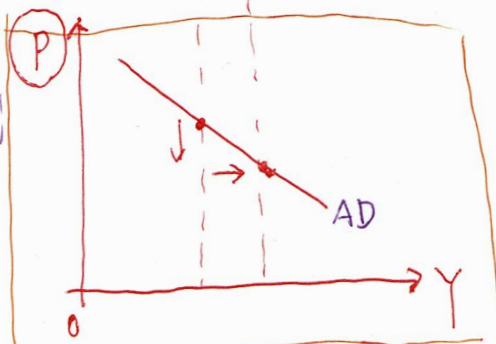
$$\begin{cases} 0.4Y = 110 - 5r \\ 0.4Y = 10r - 100 + \frac{600}{P} \end{cases}$$

$$\begin{cases} 0.8Y = 220 - 10r \\ 0.4Y = 10r - 100 + \frac{600}{P} \end{cases}$$

$$1.2Y = 120 + \frac{600}{P}$$

$$Y = 100 + \frac{500}{P}$$

$$P = \frac{500}{Y-100}$$



r の消去